

## ALAMBRE RAZOR

El alambre RAZOR es la versión moderna del alambre de espino, diseñado para prevenir intrusos a lo largo de un perímetro. El alambre está fabricado de acero templado, casi imposible de cortar con herramientas normales y previsto de cuchillas con forma de arpón, diseñadas para penetrar y enganchar. El alambre RAZOR está galvanizado para prevenir la corrosión



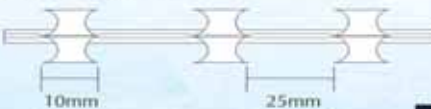
**ESPECIFICACIONES:** Esta diseñada fundamentalmente sobre especificaciones británicas: BT 2396-1996

### PERFIL DE LA NAVAJA ESTANDAR

#### Cuchilla larga



#### Cuchilla corta



Anchura: 19mm antes de enrollar

### GRAPA DE RESISTENCIA



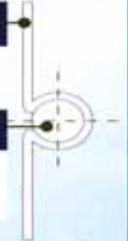
Las grapas normales utilizadas en otras fabricaciones de concertina son el punto débil, y facilita un acceso fácil al intruso. La concertina Cochrane incorpora un grapa 10mm de ancho. Tiene una unión que es imposible separar con herramientas normales.

**NOTA: ESPECIFICACIONES PUEDEN CAMBIAR SIN NOTIFICACIÓN SON APROXIMADAS**

### MATERIALES

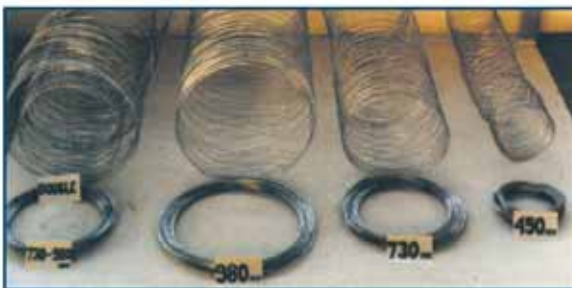
**CUCHILLA GALVANIZADA**  
0.45 - 0.5mm

**ALAMBRE CENTRAL GALVANIZADO**  
1400 - 1500 MPA  
DIA : 2.4 - 2.5mm



**Sección Cruzada**  
Acero Inoxidable sobre pedido

## ROLLOS DE CONCERTINA



Diametro del Rollo	200mm	450mm	730mm	980mm	980mm HD	1250mm
Distancias Maximas Recomendadas	8m	10m	10-12m	10-15m	8m	10m
Grapas por espiral	3	3	5	5	7	9
Diametro del rollo Estimado	150mm	400mm	620mm	820mm	850mm	1050mm
Vueltas espiral por rollo	80	54/55	54/55	54/55	54/55	54/55
Cantidades en contenedor de 6m/20 para embarcar	5000	3200	1500	1240	1200	450

